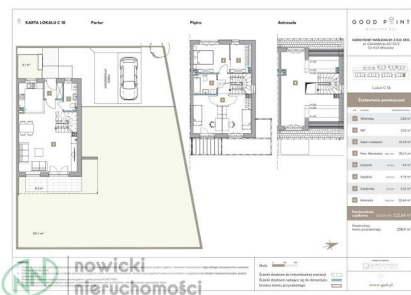




## Dom na sprzedaż



Numer oferty	13756
Typ transakcji	Sprzedaż
Cena	zł
Powierzchnia	132,56 m <sup>2</sup>
Cena za m <sup>2</sup>	zł / m <sup>2</sup>
Liczba pokoi	4

### i OPIS OFERTY

Do sprzedaży lokal mieszkalny w zabudowie bliźniaczej, na nowo powstającym osiedlu we Wrocławiu, na Maślicach przy ul. Maślickiej 201. Lokal składa się z parteru, I piętra oraz z antresoli o powierzchni użytkowej 122,68 m<sup>2</sup> (powierzchnia całkowita 132,56 m<sup>2</sup>). Do lokalu przynależy teren z naziemnymi miejscami postojowymi oraz z ogródkiem o łącznej powierzchni 258,90 m<sup>2</sup>. Dom zostanie wybudowany w standardzie deweloperskim, z możliwością wprowadzenia własnych zmian lokatorskich. Termin wydania domu planowany jest na I kwartał 2019r. Zapraszamy do kontaktu celem poznania szczegółów naszej nowej inwestycji Maślicka 201. Osoba do kontaktu: Paweł Nowicki, Good Point Development tel. 669 969 011, 71 712 48 09. Zamieszczona oferta nieruchomości nie stanowi oferty w rozumieniu kodeksu cywilnego, a dane w niej zawarte mają jedynie charakter informacyjny.

### ✉ KONTAKT

**Paweł Nowicki**

+48 669 969 011

[info@nowicki-nieruchomosci.pl](mailto:info@nowicki-nieruchomosci.pl)

**Nowicki-Nieruchomości** ul. Nyska 70/1...