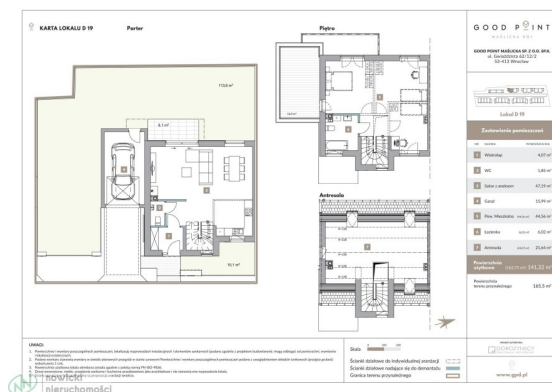




Dom na sprzedaż



Numer oferty	13757
Typ transakcji	Sprzedaż
Cena	zł
Powierzchnia	162,75 m ²
Cena za m ²	zł / m ²
Liczba pokoi	4

i OPIS OFERTY

Do sprzedaży lokal mieszkalny w zabudowie bliźniaczej, na nowo powstającym osiedlu we Wrocławiu, na Maślicach przy ul. Maślickiej 201. Lokal składa się z parteru, I piętra oraz z antresoli o powierzchni użytkowej 125,33 m² (powierzchnia całkowita 146,76 m²) i z garażu o powierzchni 15,99 m². Do lokalu przynależy teren wraz z ogródkiem o łącznej powierzchni 165,5 m². Dom zostanie wybudowany w standardzie deweloperskim, z możliwością wprowadzenia własnych zmian lokatorskich. Termin wydania domu planowany jest na I kwartał 2019r. Zapraszamy do kontaktu celem poznania szczegółów naszej nowej inwestycji Maślicka 201. Osoba do kontaktu: Paweł Nowicki, Good Point Development tel. 669 969 011, 71 712 48 09. Zamieszczona oferta nieruchomości nie stanowi oferty w rozumieniu kodeksu cywilnego, a dane w niej zawarte mają jedynie charakter informacyjny.

✉ KONTAKT

Paweł Nowicki		
+48 721200906	info@nowicki-nieruchomosci.pl	Nowicki Nieruchomości ul. Nyska 70/1...