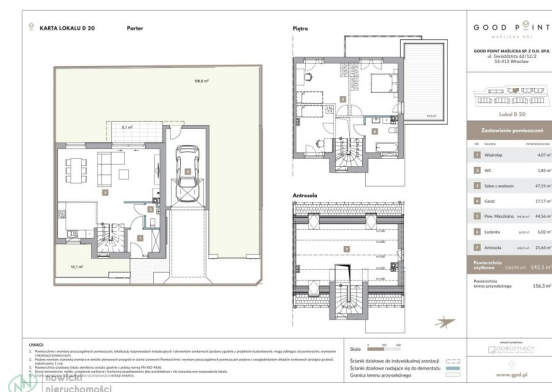


Dom na sprzedaż



Numer oferty	13758
Typ transakcji	Sprzedaż
Cena	zł
Powierzchnia	163,93 m²
Cena za m ²	zł / m²
Liczba pokoi	4

i OPIS OFERTY

Do sprzedaży lokal mieszkalny w zabudowie bliźniaczej, na nowo powstającym osiedlu we Wrocławiu, na Maślicach przy ul. Maślickiej 201. Lokal składa się z parteru, I piętra oraz z antresoli o powierzchni użytkowej 125,33 m² (powierzchnia całkowita 146,76 m²) i z garażem o powierzchni 17,17 m². Do lokalu przynależy teren wraz z ogródkiem o łącznej powierzchni 156,3 m². Dom zostanie wybudowany w standardzie deweloperskim, z możliwością wprowadzenia własnych zmian lokatorskich. Termin wydania domu planowany jest na I kwartał 2019r. Zapraszamy do kontaktu celem poznania szczegółów naszej nowej inwestycji Maślicka 201. Osoba do kontaktu: Paweł Nowicki, Good Point Development tel. 669 969 011, 71 712 48 09. Zamieszczona oferta nieruchomości nie stanowi oferty w rozumieniu kodeksu cywilnego, a dane w niej zawarte mają jedynie charakter informacyjny.

✉ KONTAKT

👤 Paweł Nowicki		
☎ +48 721200906	✉ info@nowicki-nieruchomosci.pl	📍 Nowicki Nieruchomości ul. Nyska 70/1...