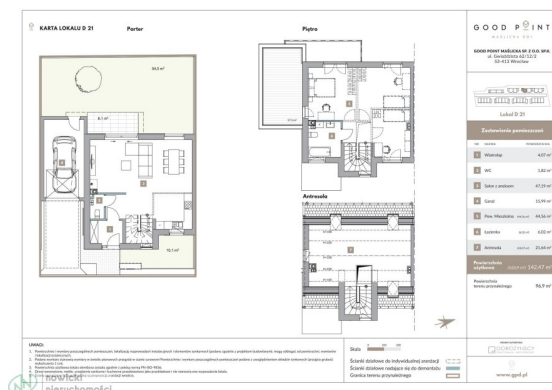


## Dom na sprzedaż



Numer oferty	<b>13759</b>
Typ transakcji	<b>Sprzedaż</b>
Cena	<b>zł</b>
Powierzchnia	<b>163,90 m<sup>2</sup></b>
Cena za m <sup>2</sup>	<b>zł / m<sup>2</sup></b>
Liczba pokoi	<b>4</b>

### **i** OPIS OFERTY

Do sprzedaży lokal mieszkalny w zabudowie bliźniaczej, na nowo powstającym osiedlu we Wrocławiu, na Maślicach przy ul. Maślickiej 201. Lokal składa się z parteru, I piętra oraz z antresoli o powierzchni użytkowej 126,48 m<sup>2</sup> (powierzchnia całkowita 147,91 m<sup>2</sup>) i z garażu o powierzchni 15,99 m<sup>2</sup>. Do lokalu przynależy teren wraz z ogródkiem o łącznej powierzchni 96,9 m<sup>2</sup>. Dom zostanie wybudowany w standardzie deweloperskim, z możliwością wprowadzenia własnych zmian lokatorskich. Termin wydania domu planowany jest na I kwartał 2019r. Zapraszamy do kontaktu celem poznania szczegółów naszej nowej inwestycji Maślicka 201. Osoba do kontaktu: Paweł Nowicki, Good Point Development tel. 669 969 011, 71 712 48 09. Zamieszczona oferta nieruchomości nie stanowi oferty w rozumieniu kodeksu cywilnego, a dane w niej zawarte mają jedynie charakter informacyjny.

### **✉** KONTAKT

<b>👤 Paweł Nowicki</b>		
☎ +48 721200906	✉ info@nowicki-nieruchomosci.pl	📍 <b>Nowicki Nieruchomości</b> ul. Nyska 70/1...