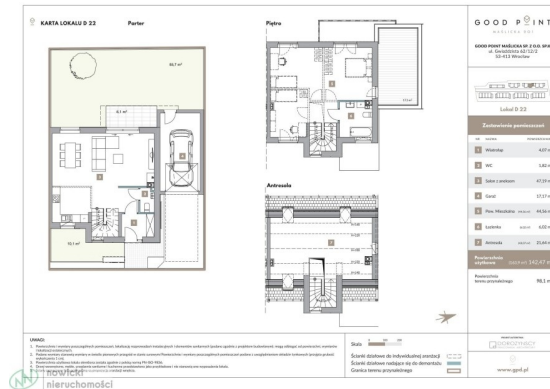




## Dom na sprzedaż



Numer oferty **13760**

Typ transakcji **Sprzedaż**

Cena **zł**

Powierzchnia **163,90 m<sup>2</sup>**

Cena za m<sup>2</sup> **zł / m<sup>2</sup>**

Liczba pokoi **4**

### **i** OPIS OFERTY

Do sprzedaży lokal mieszkalny w zabudowie bliźniaczej, na nowo powstającym osiedlu we Wrocławiu, na Maślicach przy ul. Maślickiej 201. Lokal składa się z parteru, I piętra oraz z antresoli o powierzchni użytkowej 125,30 m<sup>2</sup> (powierzchnia całkowita 146,73 m<sup>2</sup>) i z garażu o powierzchni 17,17 m<sup>2</sup>. Do lokalu przynależy teren wraz z ogródkiem o łącznej powierzchni 98,1 m<sup>2</sup>. Dom zostanie wybudowany w standardzie deweloperskim, z możliwością wprowadzenia własnych zmian lokatorskich. Termin wydania domu planowany jest na I kwartał 2019r. Zapraszamy do kontaktu celem poznania szczegółów naszej nowej inwestycji Maślicka 201. Osoba do kontaktu: Paweł Nowicki, Good Point Development tel. 669 969 011, 71 712 48 09. Zamieszczona oferta nieruchomości nie stanowi oferty w rozumieniu kodeksu cywilnego, a dane w niej zawarte mają jedynie charakter informacyjny.

### **✉** KONTAKT

**👤 Paweł Nowicki**

**☎ +48 721200906**

**✉ info@nowicki-  
nieruchomosci.pl**

**📍 Nowicki Nieruchomości ul. Nyska 70/1...**