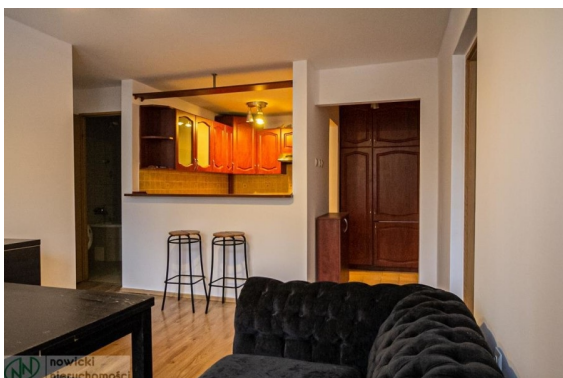




Mieszkanie na wynajem



Numer oferty	14755
Typ transakcji	Wynajem
Cena	1 600 zł
Powierzchnia	47 m²
Cena za m ²	34 zł / m²
Liczba pokoi	3

i OPIS OFERTY

Do wynajęcia komfortowe mieszkanie 3-pokojowe o powierzchni 47 m² w sąsiedztwie Ronda Powstańców Śląskich, blisko centrum Wrocławia. Mieszkanie składa się z przestronnego salonu, oddzielonego od kuchni funkcjonalnym barkiem, dodatkowo przedpokój oraz 2 osobne pokoje, przestronna łazienka z dużą wanną oraz toaletą. Kuchnia wyposażona w sprzęt AGD oraz akcesoria codziennego użytku. W niedalekim sąsiedztwie znajdują się między innymi SKY TOWER, CH BOREK, UNIWERSYTET EKONOMICZNY, PARK POŁUDNIOWY, WROCŁAWSKI RYNEK zaledwie 20 minut drogi pieszo. Wszędzie blisko, liczne sklepy oraz punkty usługowe na wyciągnięcie ręki. Szybki i bezproblemowy dojazd - AUTOBUS, TRAMWAJ w odległości kilku minut od mieszkania.

Całkowity KOSZT najmu 1600 PLN + opłaty eksploatacyjne około 500 PLN (koszty przy 2 osobach).

Polecam i zapraszam na prezentację. Osoba do kontaktu: Kamil Wajda tel. 721 200 906.

Zamieszczona oferta nieruchomości nie stanowi oferty w rozumieniu kodeksu cywilnego, a dane w niej zawarte mają jedynie charakter informacyjny. Pośrednik w obrocie nieruchomościami odpowiedzialny za realizację umowy pośrednictwa - Paweł Nowicki - licencja zawodowa nr 8493. WIĘCEJ na: www.nowicki-nieruchomosci.pl; NOWICKI-NIERUCHOMOŚCI to PRZYJAZNE TRANSAKCJE.

✉ KONTAKT

👤 Kamil Wajda		
☎ +48 721 200 906	✉ kamil.wajda@nowicki-nieruchomosci.pl	📍 Nowicki Nieruchomości ul. Nyska 70/1...